

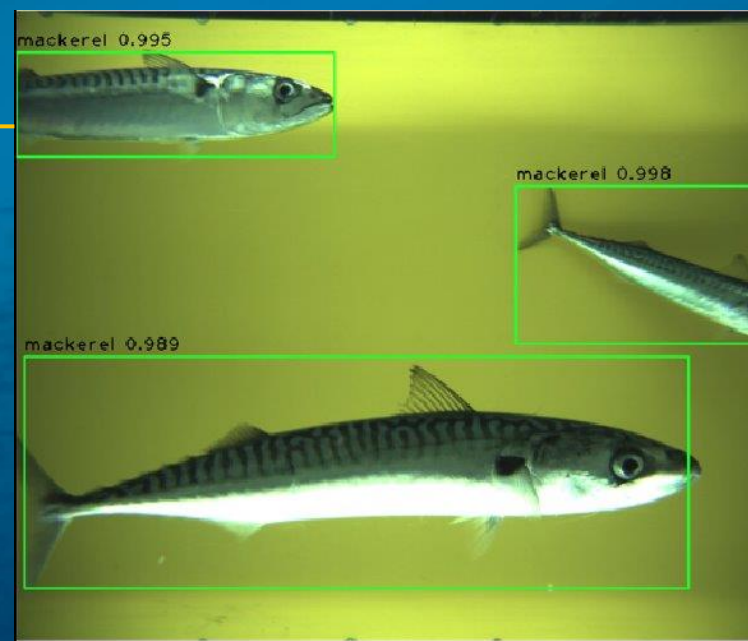
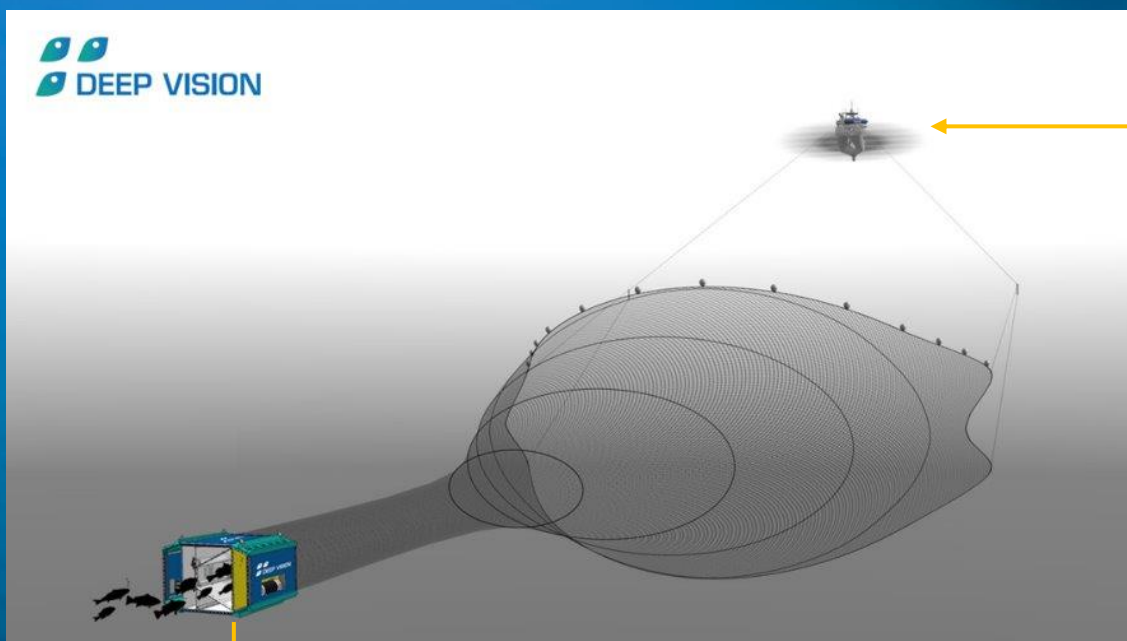
Bedre fangstkontroll med trålkamera og kunstig intelligens

Maria Tenningen, Havforskningsinstituttet



CRIMAC - Senter for forskningsdrevet innovasjon

Trålkameraer kan gi sanntidsinformasjon om fisken som blir fanget i trålen



Allken et al., 2021



→ Bedre effektivitet, mindre bifangst og mer skånsom vitenskapelig prøvetaking

AI utvikler maskinlæringsalgoritmer for automatisk identifisering og telling av arter



Bildedataene gjør tolking av akustiske data enklere

Makrell, sild, kolmule, lodde, uer, mesopelagiske arter



Neste steg er å måle fisken i trålen og la den svømme ut gjennom åpen sekk



Implementering i kommersielt fiskeri

